

KÖNITZ

WE LOVE MAKING YOUR MUG



Life is colour

www.koenitz.com





MUGS more than giveaways



Sedex®



Precisely Right.



INHALT

- 8 Extraordinary
- 9 On Budget
- 14 Interactive
- 26 Design to go

MUGS – MORE THAN GIVEAWAYS

- 6 Know-how & Sun power
- 10 Go Green

GO GREEN

- 16 Mehr als Porzellan – Oberflächenstrukturen zum Sehen und Fühlen
More than porcelain – surface textures to look and feel

SURFACES OBERFLÄCHEN

- 12 Individual coloured mugs
- 18 Rubbelfläche / *Scratch-off surface* | Glow in the dark | Thermic Effect
- 19 Gravur / *Engraving*
- 20 Mundrand handgemalt / *Handpainted rim* | Metallic finishes
- 21 Echtgold & Platin / *Real Gold & Platinum*
- 22 Selfmade Mugs
- 23 Messenger | Fotorealistische Drucke / *Photorealistic print*

SPECIAL EFFECTS VEREDELUNG

- 24 Bodenmarke / *Back stamp* | Limitierung / *Limited edition*
- 25 Individualisierung & Einzelnamen / *Individual & name prints*

PERSONALIZE DAS BESONDERE EXTRA

- 28 Tea time
- 29 Coffee time
- 30 Porzellan / *Porcelain*
- 33 Ready for your ideas | Glühweinbecher / *Mulled wine mugs*
- 34 Bone China Porzellan / *Bone China*

SHAPES – FORMEN

- 36 Signature | 25 cm² Print | Top-Preis-Druckfläche /
Top-Price print size | Rundumbild / *All-around print*
- 37 ART print™ | ART Druck™ geschlossen / *ART Druck™ closed*
- 38 Henkeldruck / *Handle print* | Bodeninnenbild / *Bottom inside print*
- 39 Innendekoration / *Inside decoration* | Klappinnenbild / *Over the rim design*
- 40 Direktdruck / *Direkt print*
- 41 Digitaldruck / *Digital print*

PRINT SIZES DRUCKFLÄCHEN

- 42 In & outside the box: Standardkartons / *Standard gift boxes*
Special gift boxes | Versandkartons / *Cartons*

PACKAGING



handgefertigt
handmade



umweltfreundlich
environmentally friendly



spülmaschinengeeignet
dishwasher suitable



mikrowellengeeignet
microwave safe



kratzfest
scratch resistant



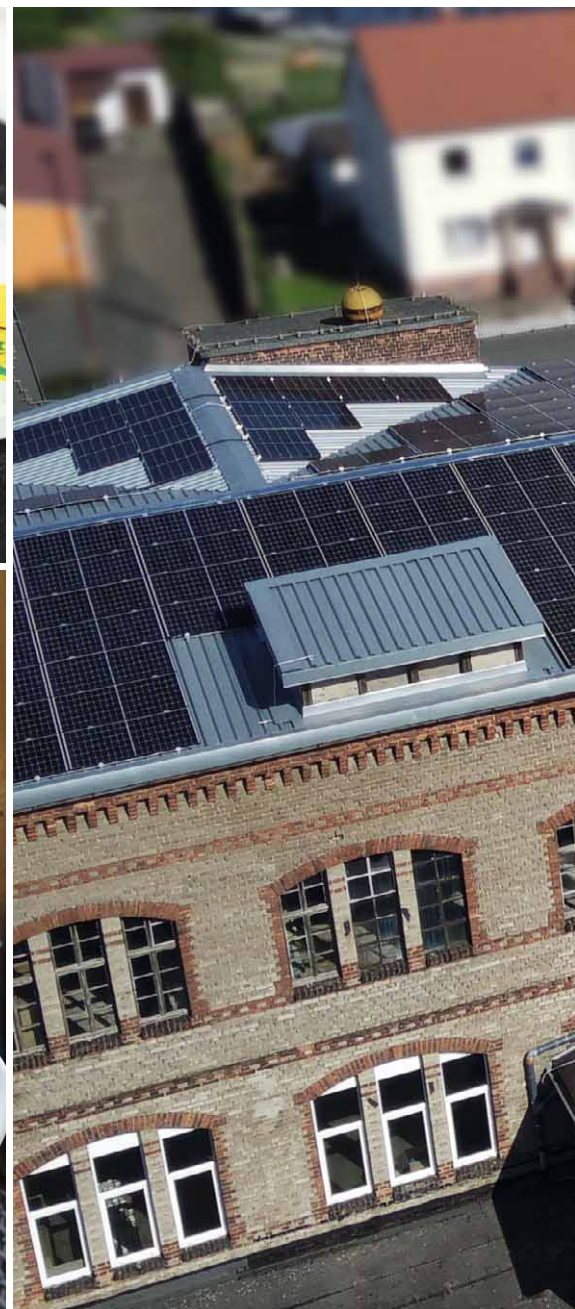
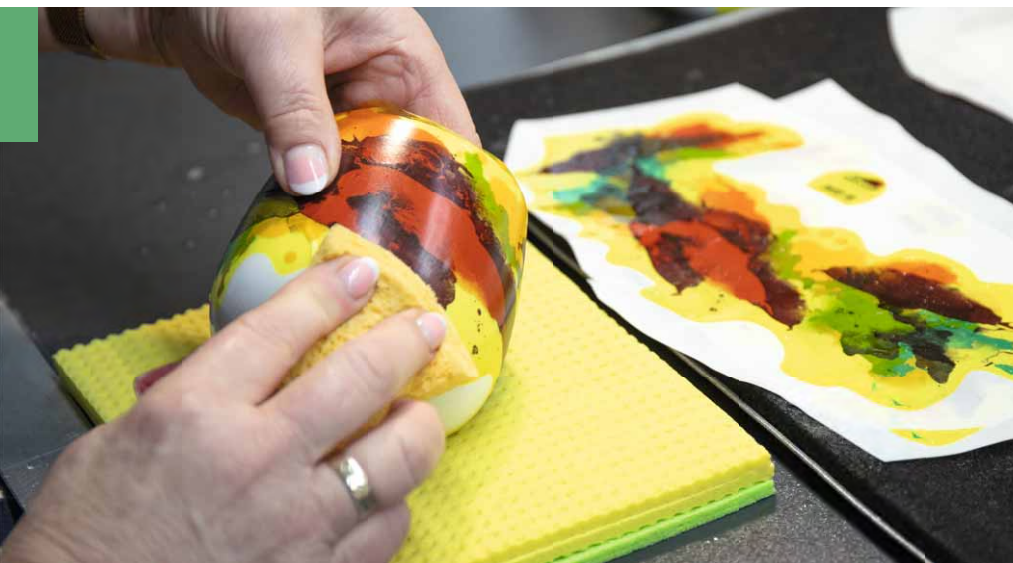
Handwäsche empfohlen
hand wash recommended



our know-how

- ▶ eigene Produktion
- ▶ eigene Druckerei mit Lithographie
- ▶ handdekoriert
- ▶ langlebig und kratzfest durch Hochtemperaturbrand

- ▶ own production
- ▶ own printing and lithography
- ▶ hand-decorated
- ▶ durable and scratch-resistant due to high temperature firing



Know-how & Sun power



Eigene Stromproduktion
Own solar electricity
since 2023



Extra-ordinary

Surfaces

Page 16 – 17

Real gold & platinum

Page 21

Inside & Handle Decoration

Page 38

Fine Bone China

Page 35

Closed ART print™

Page 37

Engraving

Page 18

Extraordinary
or on budget?

You have the choice



Direct Print

Page 40



Digital Print

Page 41



On Budget



Signature

Page 36



25 cm²

Page 36



**Basic Bone
China**

Page 34



**Top price
print size**

Page 36



Follow the money symbol for low-cost alternatives

FACT 1

Porzellan wird aus den **natürliche Rohstoffen** Kaolin, Feldspat und Quarz hergestellt.
*Porcelain is made from the **natural raw materials** kaolin, feldspar and quartz.*

FACT 2

Porzellanbecher sind **nachhaltiger als Einwegbecher**.
*Porcelain cups are **more sustainable than disposable cups**.*

FACT 3

Unsere Oberflächen sind **langlebig, kratzfest und spülmaschinengeeignet**.
*Our images are **durable, scratch-resistant and dishwasher-safe**.*



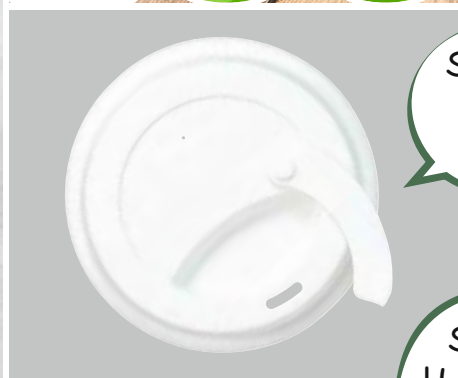
Ab 500 Stück
Hitzeschutz, Deckel und
Lasche in deiner Firmenfarbe.

From 500 pieces safety grip,
lid and closure in your
corporate colour.



MUGS

eco-friendly & sustainable



Standard:
black or
white lid



Standard
black or white
saftey grip





Perfect for engraving



Additional decoration possible



scratch and dishwasher resistant

Great look with metallic colours



High-quality
pearly look

Individually coloured mugs



FARBGESPRITZTE BECHER NACH PANTONE AB 288 STÜCK

- ▶ außen farbig gespritzt
- ▶ erhältlich für alle Basic Bone China und Fine Bone China Artikel
- ▶ kratzfest
- ▶ spülmaschinengeeignet
- ▶ Zusatzdekoration und Gravur möglich

CUSTOM SPRAYED MUGS IN PANTONE COLOURS OF 288 PIECES

- ▶ *coloured sprayed outside*
- ▶ *available on all Basic Bone Chine and Fine Bone China article*
- ▶ *sratch and dishwasher resistant*
- ▶ *additional print and engraving possible*

SONDERGLASUREN AB 3000 STÜCK

- ▶ innen oder außen oder komplett farbig glasiert
- ▶ erhältlich in folgenden Formen:
KC2 (Becher) KC53 (Espresso)
KC134 (Becher) KC143 (Becher)
- ▶ kratzfest
- ▶ spülmaschinengeeignet
- ▶ Zusatzdekoration und Gravur möglich
- ▶ günstige Alternative zu Farbgespritzt

COLOUR GLAZED MUGS AS OF 3000 PIECES

- ▶ *inside or outside or full colour glazed*
- ▶ *available in the following shapes:*
KC2 (mug) KC53 (espresso)
KC134 (mug) KC143 (mug)
- ▶ *sratch and dishwasher resistant*
- ▶ *additional print and engraving possible*
- ▶ *inexpensive alternative to custom sprayed*



**Farbgespritzte
Becher**



Sonderglasuren



QR-Mug-Digital

Wechselnde Infos mit nur einem Becher!

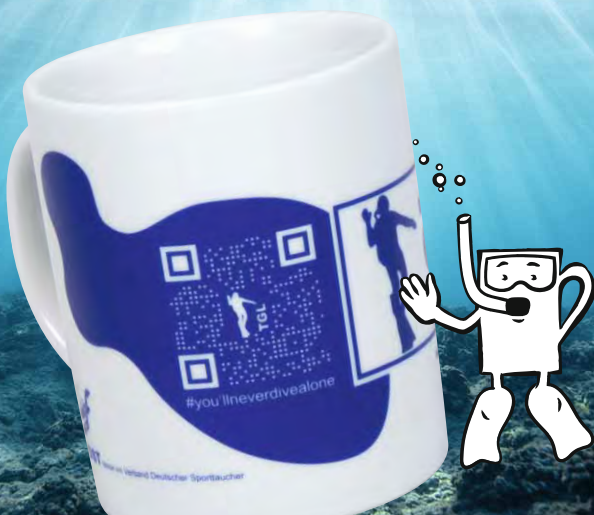
DURCH DIE PATENTIERTE QR-MUG-DIGITAL-TECHNOLOGIE

Ein interaktiver Becher für immer neue wechselnde Inhalte, langlebig eingebrannt, digital kommuniziert, sei es für das neue Video, aktuelle Speisekarte, Musik oder die neueste Ausstellung, patent pending #10 2021 109 372.4.

Ever changing information!

IT'S POSSIBLE WITH THE PATENTED QR-MUG-DIGITAL TECHNOLOGY

The interactive mug for ever-changing content, permanently branded, digitally communicated, for the new video, current menu, music or the latest exhibition e.g.. patent pending #10 2021 109 372.4.





Interactive

How does it work?



<http://qr-mug.digital/g3wdrh>

Patent pending
#10 2021 109 372.4



Luxury



Concrete



High Tec Structure



Custom design

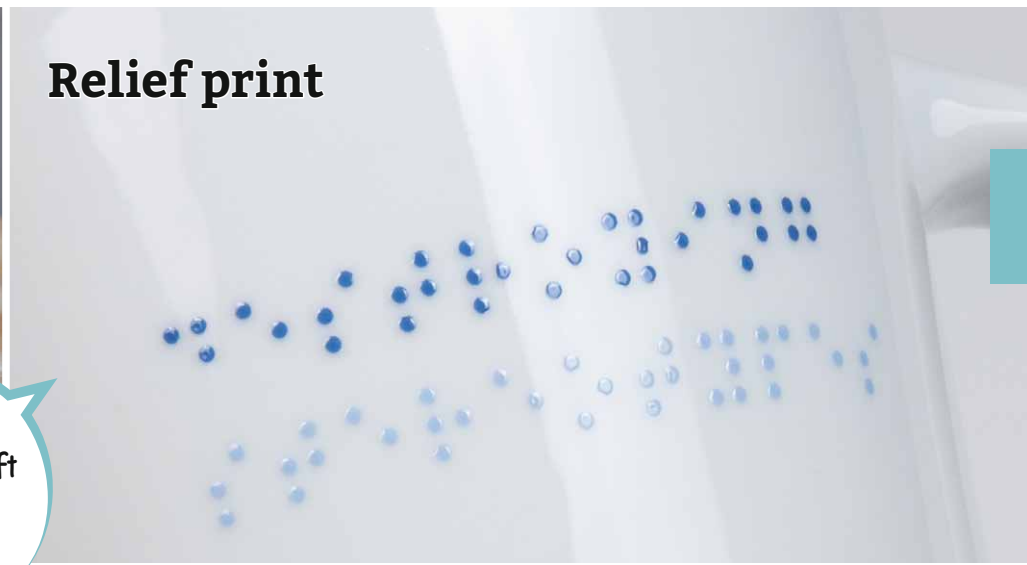




SURFACES more than porcelain



Relief print



Ideal für
Blindenschrift
ideal for
braille

Wood



Custom design



Scan
for more
infos



<https://youtu.be/0cRBWkD2g0E>





Glow
in the dark



Rubbelfläche
scratch-off surface



Glow



Thermic Effect



<https://www.youtube.com/watch?v=dz4KNaexibc>



Special Effects



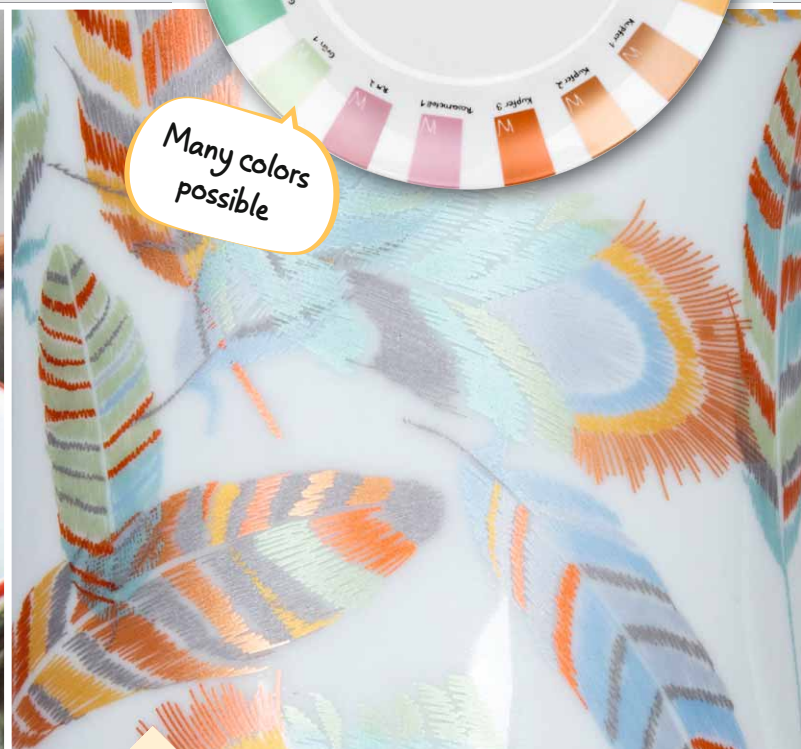
Gravur / Engraving



Many colors possible



Mundrand handgemalt
handpainted rim



Metallicfarben
metallic finishes

mikrowellengeeignet
microwave safe



Real Gold & Platinum



Selfmade Mugs



<https://youtu.be/E26cVvol6ZA>



Messenger



**Fotorealistischer Druck
photorealistic print**



**Bodenmarke
Back stamp**



Limited edition



Personalize

How do you like your Tea?



Individual name prints



Geschenkkonzepte
mit Konfektionierung wie Tee
oder Blumensamen

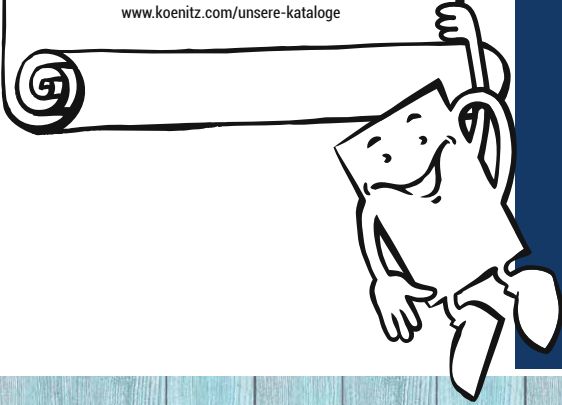
Gift concepts with packaging
like tea or flower seeds



Choose from 500 ready to go designs just add your logo.



www.koenitz.com/unsere-kataloge



Design to go



TEA time



tea for me
by

KÖNITZ

Sieb
integriert
integrated
strainer

verwendbar als
Deckel und Untersetzer
usable as lid and
as coaster



**PERFECT
CUP
FOR
PERFECT
TASTE**

or COFFEE?

COFFEE BAR



- ▶ ideale Füllmenge
- ▶ Baristaqualität
- ▶ stabiles Hartporzellan
- ▶ kräftige Wandstärke dient als Wärmespeicher
- ▶ organische Form erzeugt Aroma Cloud
- ▶ für alle Arten von Kaffeespezialitäten

- ▶ *ideal filling quantity*
- ▶ *barista-quality*
- ▶ *durable hard porcelain*
- ▶ *strong wall thickness serves as a heat storage*
- ▶ *organic shape create an aroma cloud*
- ▶ *for all kind of coffee specialties*

Porcelain shapes



Conical shapes



KC32
11 1 032 0000
☒ Porcelain
☐ 343 g
☒ 400 ml
⬢ 12,2 cm
⊘ 9,0 cm



KC134
11 1 134 0000
☒ Porcelain
☐ 333 g
☒ 380 ml
⬢ 10,2 cm
⊘ 9 cm



KC162 COFFEE TO GO
11 1 162 0000
☒ Porcelain
☐ 284 g
☒ 380 ml
⬢ 11,3 cm
⊘ 9,1 cm



Closure lid: black or white

KC162 WITH LID
11 5 162 0000
Mug | Lid
Por. | silicone
☐ 284 g | 33 g
☒ 380 ml
⬢ 11,3 | 2,1 cm
⊘ 9,1 | 9,8 cm



KC242
11 1 242 0000
☒ Porcelain
☐ 315 g
☒ 420 ml
⬢ 8,1 cm
⊘ 10,5 cm



KC248
11 9 248 0000
☒ Porcelain
☐ 438 g
☒ 525 ml
⬢ 7,6 cm
⊘ 13 cm



KC58 GRIP PLATE
12 9 058 1000
☒ Porcelain
☐ 230 g
⬢ 19,5 x 8 x 1,7 cm



KT20A
11 4 20A 0000
☒ Porcelain
☐ 480 g
⬢ 2,0 cm
⊘ 20,2 cm



SAFETY GRIP FOR KC162
11 9 982 0000
11 9 982 9000
☒ Silicone
☐ 23 g
⬢ 3,5 cm
⊘ 8,5 cm



Your pantone colour

COLOURED PANTONE SAFETY GRIP FOR KC162 (MIN 500 PCS.)
12 9 982 0000
☒ Plastic
☐ 23 g
⬢ 3,7 cm
⊘ 8,5 cm

COLOURED PANTONE LID FOR KC162 (MIN 500 PCS.)
12 9 980 0000 (lid)
12 9 981 0000 (closure)
☒ Silicone
☐ 33 g
⬢ 2,1 cm
⊘ 9,8 cm



KC922 VIDE POCHE
11 9 922 0000
☒ Porcelain
☐ 240 g
⬢ 2,5 cm
⊘ 13 x 13 cm



Your pantone colour





Cylindrical shapes



KC2
11 1 002 0000
☒ Porcelain
☰ 342 g
☒ 300 ml
◆ 9,5 cm
⊙ 8,1 cm



KC2 + SIEVE & LID
11 5 002 0000
☒ Porcelain
Mug | Lid
☰ 342 | 65 g
☒ 300 ml
◆ 9,5 | 1,1 cm
⊙ 8,1 | 8 cm



KC3
11 1 003 0000
☒ Porcelain
☰ 289 g
☒ 305 ml
◆ 10,5 cm
⊙ 7,3 cm



KC53 ESPRESSO
11 5 053 0000
☒ Porcelain
Cup | Saucer
☰ 95g | 93 g
☒ 85 ml
◆ 5,4 | 1,8 cm
⊙ 5,5 | 12,0 cm

NEW



KC315
11 1 315 0000
☒ Porcelain
☰ 296 g
☒ 305 ml
◆ 10,5 cm
⊙ 7,3 cm



KC330
11 1 330 0000
☒ Porcelain
☰ 434 g
☒ 460 ml
◆ 10,9 cm
⊙ 9,1 cm



KC353 MINIPRESSO
11 1 353 0000
☒ Porcelain
☰ 103 g
☒ 85 ml
◆ 7,1 cm
⊙ 4,9 cm



KT20A
11 4 20A 0000
☒ Porcelain
☰ 480 g
◆ 2,0 cm
⊙ 20,2 cm

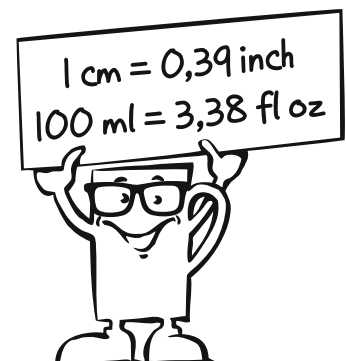


KC58 GRIP PLATE
12 9 058 1000
☒ Porcelain
☰ 230 g
◆ 19,5 x 8 x 1,7 cm



FRÜHSTÜCKSBRETTCHEN BREAKFAST BOARD
11 9 460 0000
☒ Bamboo
☰ 352 g
◆ 25,5 x 16,4 x 1,1 cm

COFFEE FOR ONE (with Giftbox)
11 5 618 0000
☒ Porcelain/Stainless steel
Cup | Insert | Lid
☰ 364 g | 290 g | 95 g
☒ 385 ml
◆ 9,4 cm | 7,8 cm | 1,9 cm total: 16,7 cm
⊙ 8,7 cm | 8,7 cm | 8,7 cm



Organic shapes



KC100
11 1 100 0000
☒ Porcelain
☰ 323 g
☒ 410 ml
⬢ 10,5 cm
⊘ 9,8 cm



KC103
11 1 103 0000
☒ Porcelain
☰ 295 g
☒ 380 ml
⬢ 10,6 cm
⊘ 8,3 cm



**KC143
KUSCHELBECHER
SNUGGLE MUG**
11 1 143 0000
☒ Porcelain
☰ 328 g
☒ 400 ml
⬢ 9,1 cm
⊘ 8,1 cm



**TEA FOR YOU
KC143 + SIEVE & LID**
11 5 143 0000
☒ Porcelain
Mug | Lid
☰ 328 g | 65 g
☒ 400 ml
⬢ 9,1 | 1,1 cm
⊘ 8,1 | 8 cm



KC157
11 1 157 0000
☒ Porcelain
☰ 357 g
☒ 400 ml
⬢ 10 cm
⊘ 9,6 cm



KC971
11 1 971 0000
☒ Porcelain
☰ 330 g
☒ 365 ml
⬢ 8,7 cm
⊘ 9,5 cm



**KC197
MINI-MUG**
11 1 197 0000
☒ Porcelain
☰ 109 g
☒ 97 ml
⬢ 5,7 cm
⊘ 5,1 cm

**KC58 GRIP-SCHALE
KC58 GRIP PLATE**
12 9 058 1000
☒ Porcelain
☰ 230 g
⬢ 1,7 cm
⊘ 19,5 x 8 cm



**KC197
MINI-MUG**
11 1 197 0000
☒ Porcelain
☰ 109 g
☒ 97 ml
⬢ 5,7 cm
⊘ 5,1 cm



**KC197
ESPRESSO**
12 5 197 0000
☒ Porcelain
Mug | Saucer
☰ 109 g | 103 g
☒ 97 ml
⬢ 5,7 | 1,7 cm
⊘ 5,1 | 10 cm



KC295
11 1 295 0000
☒ Porcelain
☰ 300 g
☒ 380 ml
⬢ 9,6 cm
⊘ 8,8 cm



KC195
11 1 195 0000
☒ Porcelain
☰ 443 g
☒ 532 ml
⬢ 10,3 cm
⊘ 10 cm

**PERFECT
COMPLEMENT**



**ABLAGE-
SCHALE
SIDE PLATE**
13 9 438 0000
☒ Porcelain
☰ 71 g
⬢ 2,4 cm
⊘ 10,7 cm



KT20A
11 4 20A 0000
☒ Porcelain
☰ 480 g
⬢ 2,0 cm
⊘ 20,2 cm



**FRÜHSTÜCKS-
BRETTCHEN
BREAKFAST
BOARD**
11 9 460 0000
☒ Bamboo
☰ 352 g
⬢ 25,5 x 16,4
x 1,1 cm

COFFEE BAR



**CUP
ONE | 50 ml**
17 1 800 0001
☒ Porcelain
☰ 120 g
☒ 50 ml
⬢ 5,2 cm
⊘ 6,3 cm



**CUP
TWO | 80 ml**
17 1 802 0001
☒ Porcelain
☰ 160 g
☒ 80 ml
⬢ 6,2 cm
⊘ 6,7 cm



**CUP
THREE | 140 ml**
17 1 803 0001
☒ Porcelain
☰ 168 g
☒ 140 ml
⬢ 5,8 cm
⊘ 7,3 cm



**CUP
FOUR | 200 ml**
17 1 805 0001
☒ Porcelain
☰ 330 g
☒ 200 ml
⬢ 7,0 cm
⊘ 9,2 cm



**CUP
FIVE | 330 ml**
17 1 807 0001
☒ Porcelain
☰ 405 g
☒ 330 ml
⬢ 8,2 cm
⊘ 10,7 cm



**CUP
SIX | 300 ml**
17 1 808 0001
☒ Porcelain
☰ 350 g
☒ 300 ml
⬢ 9,6 cm
⊘ 8,6 cm



**GLASS
SEVEN | 350 ml**
17 6 810 0001
☒ Glass
doubel walled
☰ 210 g
☒ 350 ml
⬢ 13,7 cm
⊘ 8,2 cm

**SAUCER
ONE & TWO**
17 3 801 0001
☒ Porcelain
☰ 150 g
⬢ 1,9 cm
⊘ 12 cm

**SAUCER
THREE**
17 3 804 0001
☒ Porcelain
☰ 220 g
⬢ 2,0 cm
⊘ 15,5 cm

**SAUCER
FOUR & FIVE**
17 3 806 0001
☒ Porcelain
☰ 279 g
⬢ 2,0 cm
⊘ 16 cm

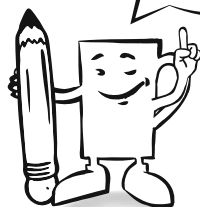
**SAUCER
SIX & SEVEN**
17 3 809 0001
☒ Porcelain
☰ 348 g
⬢ 2,1 cm
⊘ 18 cm



Mulled wine Glühwein

Ready for your ideas

speech
bubble paintable
& painting
washable



**SAY IT
ON A MUG**
11 1 134 2767
☑ Porcelain
☐ 333 g
☐ 380 ml
◊ 10,2 cm
◊ 9 cm



**SAY IT
WITH A PLATE**
11 4 20A 2767
☑ Porcelain
☐ 480 g
◊ 2,0 cm
◊ 20,2 cm



**RAINBOW
DROPS**
11 7 275 H649
☑ Basic
Bone China
☐ 290 g
☐ 350 ml
◊ 9,2 cm
◊ 8,8 cm

also printable
for example
with your logo



- ▶ Füllmenge bis Eichstrich 200 ml
- ▶ Preis inkl. ihrem 4-farbigem Motiv
- ▶ Mindestbestellmenge je Motiv 2.500 St.

- ▶ Filling quantity with calibration mark
- ▶ price including your 4-colour motiv
- ▶ minimum order of 2.500 pcs.

NEW



**GLÜHWEIN-
KRUG GRÜN**
11 0 296 1300
☑ Ceramic
☐ 265 g
☐ 210 ml
◊ 8,6 cm
◊ 63 cm

NEW



**GLÜHWEIN-
BECHER GRÜN**
11 0 297 1300
☑ Ceramic
☐ 290 g
☐ 225 ml
◊ 10,3 cm
◊ 71 cm

NEW



**GLÜHWEIN-
KRUG BLAU**
11 0 296 1500
☑ Ceramic
☐ 265 g
☐ 210 ml
◊ 8,6 cm
◊ 63 cm

NEW



**GLÜHWEIN-
BECHER BLAU**
11 0 297 1500
☑ Ceramic
☐ 290 g
☐ 225 ml
◊ 10,3 cm
◊ 71 cm

NEW



**GLÜHWEIN-
KRUG BOR-
DEAUX ROT**
11 0 296 2800
☑ Ceramic
☐ 265 g
☐ 210 ml
◊ 8,6 cm
◊ 63 cm

NEW



**GLÜHWEIN-
BECHER BOR-
DEAUX ROT**
11 0 297 2800
☑ Ceramic
☐ 290 g
☐ 225 ml
◊ 10,3 cm
◊ 71 cm



Bone china shapes

matt outside
glossy inside



NEW



**KCB239
COOL WHITE**
11 7 239 0000

- ☑ Basic Bone China
- ☐ 356 g
- ☐ 395 ml
- ◊ 9,5 cm
- ⊘ 8,0 cm



NEW

**KCB239
COOL BLACK**
11 7 239 9000

- ☑ Basic Bone China
- ☐ 356 g
- ☐ 395 ml
- ◊ 9,5 cm
- ⊘ 8,0 cm



BLACK MUG

11 7 502 9000

- ☑ Basic Bone China
- ☐ 389 g
- ☐ 330 ml
- ◊ 9,5 cm
- ⊘ 8,5 cm



matt outside
glossy inside

Concept "Family"

KCB267
11 7 267 0000

- ☑ Basic Bone China
- ☐ 210 g
- ☐ 230 ml
- ◊ 8 cm
- ⊘ 7,4 cm



KCB268
11 7 268 0000

- ☑ Basic Bone China
- ☐ 185 g
- ☐ 230 ml
- ◊ 8 cm
- ⊘ 7,4 cm



KCB275
11 7 275 0000

- ☑ Basic Bone China
- ☐ 290 g
- ☐ 350 ml
- ◊ 9,2 cm
- ⊘ 8,8 cm



KCB269
11 7 269 0000

- ☑ Basic Bone China
- ☐ 400 g
- ☐ 600 ml
- ◊ 13,0 cm
- ⊘ 8,9 cm



4 BECHER – 4 GRÖSSEN: Mit dem Formenkonzept „Family“ immer flexibel den passenden Becher für jeden Anlass und jede Aktion.

4 MUGS – 4 SIZES: Always flexible the right mug for every occasion and every promotion with the concept "Family".

NEW



KTB266 PLATE
11 4 266 0000

- ☑ Basic Bone China
- ☐ 395 g
- ◊ 2,4 cm
- ⊘ 19,1 cm

NEW



KCB265 BOWL
11 9 265 0000

- ☑ Basic Bone China
- ☐ 380 g
- ◊ 6,3 cm
- ⊘ 12,1 cm





Fine bone china shapes

Lid usable as coaster for all mugs!



KCB4

11 2 004 0000

- ☑ Bone China
- 📦 201 g
- 🍵 400 ml
- ⬡ 9 cm
- ⊘ 8,3 cm



KCB16 MEGA MUG

11 2 016 0000

- ☑ Bone China
- 📦 357 g
- 🍵 610 ml
- ⬡ 15,1 cm
- ⊘ 10,3 cm



KCB57

11 2 057 0000

- ☑ Bone China
- 📦 223 g
- 🍵 425 ml
- ⬡ 8,9 cm
- ⊘ 9,7 cm



KCB57 + SIEVE & LID

11 5 057 1000

- ☑ Bone China Mug | Lid
- 📦 223 g | 70 g
- 🍵 425 ml
- ⬡ 8,9 cm
- ⊘ 9,7 cm | 9,9 cm



KCB255 WUNDERBAR

11 2 255 0000

- ☑ Bone China
- 📦 300 g
- 🍵 600 ml
- ⬡ 11,2 cm
- ⊘ 10 cm



SINGLE GIFT BOX FOR WUNDERBAR

11 9 999 0255



KCB304

11 5 304 0000

- ☑ Bone China Cup | Saucer
- 📦 78 g | 93 g
- 🍵 95 ml
- ⬡ 5,5 | 1,5 cm
- ⊘ 5,5 | 12,3 cm



LID FOR KCB57 COASTER FOR EVERY MUG

11 9 959 0000

- ☑ Bone China
- 📦 75 g
- ⊘ 9,9 cm



TEA FOR ME

11 5 976 0000

- ☑ Basic Bone China
- 📦 687 g
- 🍵 Tea pot: 650 ml | Cup: 350 ml
- ⬡ 16,3 cm
- ⊘ min. 8,9 cm | max. 12,6 cm



SINGLE GIFT BOX FOR TEA FOR ME

11 9 999 0976



FRÜHSTÜCKSBRETTCHEN BREAKFAST BOARD

11 9 460 0000

- ☑ Bamboo
- 📦 352 g
- ⬡ 25,5 x 16,4 x 1,1 cm



4 COASTER WITH GIFT BOX

11 5 959 0000





PANTONE 7595 C



PANTONE BLACK 6C

PANTONE 485 C



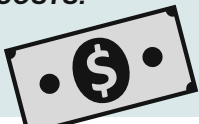
25 cm² Print



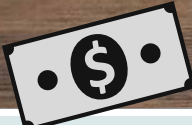
Signature

KLEIN UND GÜNSTIG – KEINE DRUCKVORKOSTEN!
In drei Farben möglich.

SMALL AND CHEAP – NO EPARATION COSTS!
Available in three colors.



Motiv rundum zum Preis eines Logos
The printing around for the price of a logo



Top-Preis-Druckfläche Top-Price print size

Der Druck rund um den Becher herum zum Preis eines Logos.

The printing around the mug for the price of a logo.



Rundumbild all-around print

Am Boden, Mundrand, links und rechts des Henkels bleibt jeweils ca. 1 cm unbedruckt.

At the bottom, top, left and right of the handle 1 cm remains.

Druckflächen Print sizes



ART Druck™
ART print™

VOLLE HÖHE & BIS ZUM HENKEL

FULL HEIGHT & UP TO THE HANDLE



ART Druck™
geschlossen
Closed ART print™

360° GESCHLOSSENE MOTIVE

FOR 360° PANORAMA MOTIFS



Henkeldruck / handle print



**Bodeninnenbild
bottom inside
print**



**Innendekoration
inside decoration**



**Klappinnenbild
over the rim design**

DIRECT print



Direktdruck Direct print

GÜNSTIG UND KRATZFEST
bis 2 Farben möglich

ON BUDGET AND SCRATCH-RESISTANT
up to 2 colours





Digital print

BESTE QUALITÄT BEI GÜNSTIGEN VOR- UND PRODUKTIONSKOSTEN

Dieser Becher ist im Gegensatz zu Sublimation oder Hydroglasur absolut kratzfest, UV-beständig und für die reale Spülmaschinenpraxis geeignet.

BEST QUALITY WITH LOWEST COSTS FOR SET-UP AND PRODUCTION

This mug is in contrast to sublimation or hydrocolours absolutely scratch-resistant, UV-resistant and suitable for real dishwasher use.

DIGITAL Print

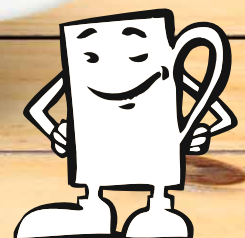


Digital print vs.
Standard print



Kratzfest, spülmaschinen- & mikrowellengeeignet
scratch resistant, dishwasher suitable & microwafe safe

Small quantities
Low price
Good mugs!



In & outside the box

INDIVIDUALISIERTER GESCHENKKARTON

Elegante Geschenkkartons können kundenspezifisch mit bis zu 5 unterschiedlichen Labels im Format von 73,5 x 104 mm versehen werden.

CUSTOMIZED GIFT BOX

The elegant gift boxes can be personalised with up to 5 different labels. Labels come at 73,5 x 104 mm – landscape or portrait, depending on position on the box.



ALL GIFT BOXES ALSO WITH LABEL



Standard-Geschenkkartons / Standard gift boxes



Geschenkkarton für 1 Becher
single gift box
11 9 999 2316



2er Espresso-Geschenkkarton
gift box for 2 espresso cups/saucers
11 9 999 1312



kl. Geschenkkarton mit Sichtfenster für 1 Becher
single gift box with cut-out window, small
11 9 999 2314



Geschenkkarton für 1 Vide Poche
single gift box for Vide Poche
51 9 999 0005



Geschenkkarton für 4 Untersetzer
Gift box for 4 coasters
11 9 999 1959

Marken-Geschenkkartons / Brand gift boxes



Geschenkkarton/gift box „Tea for me“
11 9 999 0976



Geschenkkarton/gift box „Wunderbar“
11 9 999 0255



Geschenkkarton/gift box „Tiny House“
11 9 999 0317



Geschenkkarton „Kinderset“ gift box „kids set“ suitable for mug KCB267 or KCB268 + KCB265 bowl + KTB266 plate
11 9 999 2901

Versandkartons / Cartons



Standardkarton für 6 Becher
carton for 6 mugs
groß /tall
11 9 999 0150
klein /small
11 9 999 0160



Postversandkarton für 1–2 Becher
mail-order carton for 1 or 2 mugs
11 9 999 0214



Postversandkarton für 4 Becher
mail-order carton for 4 mugs
11 9 999 0147



Umkarton für 36 oder 48 Becher
master carton for 36 or 48 mugs
11 9 999 0210



individual packaging



Erläuterung Explanation

Surfaces / Oberflächen



verschiedene optische Effekte und haptische Strukturen möglich
different optical effects and haptic structures possible



VEREDELUNG / SPECIAL EFFECTS



INDIVIDUAL COLOURED MUGS

verschiedene Farben möglich / *different colours possible*



FOTOREALISTISCHER DRUCK / PHOTOREALISTIC PRINT



METALLICFARBEN / METALLIC FINISHES

verschiedene Farben möglich / *different colours possible*



REAL GOLD & PLATINUM



MESSENGER

Memofläche mit Buntstift, Bleistift oder Kreide beschreibbar
Memo surface can be written on with crayon, pencil or chalk



SELFMADE MUGS

Individuelle Motive, die mit Buntstift, Bleistift oder Kreide ausgemalt werden können
Individual motifs that can be colored in with crayon, pencil or chalk



RUBBELFLÄCHE / SCRATCH-OFF SURFACE

Spezielle Oberfläche, die sich rückstandslos weg rubbeln lässt | verschiedene Farben möglich
Special surface that can be scratched off | different colors possible



GLOW

Oberfläche, die im Dunkeln leuchtet / *Surface that glows in the dark*



THERMIC EFFECT

verschiedene Farben möglich
different colours possible



MUNDRAND HANDGEMALT / HANDPAINTED RIM

Breite, Farbe und Position am Mundrand wählbar
Different width, color and position on the top of the mug are possible



GRAVUR / ENGRAVING



DRUCKFLÄCHEN / PRINT SIZES

SIGNATURE



Max. Druckfläche: 18 x 18 mm oder 40 x 5 | keine Druckvorkosten
mögliche Farben: **Pantone 485 c**, **Pantone 7595 c**, **Pantone Black 6c**
Size of printing: 18 x 18 mm or 40 x 5 mm | no preparation costs
possible colors: **Pantone 485 c**, **Pantone 7595 c**, **Pantone Black 6c**



25 CM² PRINT



Individuelle Platzierung und Flächenform bis 25cm² möglich
Individual position and shape of print up to 25cm² is possible



TOP-PREIS-DRUCKFLÄCHE / TOP-PRICE PRINT SIZE



Rund um den Becher / Höhe und Anordnung am Becherkörper: siehe Seite 50
Around the mug / height and positioning on the mug: see page 50



RUNDUMBILD / ALL-AROUND PRINT



Druckmotiv mit ca. 1 cm Rand zum Boden, Mundrand, links und rechts des Henkels
Print motif with about 1 cm margin to the bottom, top, left and right of the handle



ART DRUCK™ / ART PRINT™



Druckmotiv vom Boden bis zum Mundrand und bis zum Henkel
Print motif from the bottom to the top and to the handle



ART DRUCK™ GESCHLOSSEN / CLOSED ART PRINT™



Druckmotiv vom Boden bis zum Mundrand und unter dem Henkel geschlossen
Print motif from the bottom to the top and closed below the handle



INNENDEKORATION / INSIDE DECORATION



Becher-Innenseite: Position und Größe des Motivs variabel
Inside of the mug: position and size of the motif variable



KLAPPINNENBILD / OVER THE RIM DESIGN



Motiv verläuft über den Becherrand von der Innenseite auf die Außenseite
Motif moves over the rim of the mug from the inside to the outside



BODENINNENBILD / BOTTOM INSIDE PRINT



HENKELDRUCK / HANDLE PRINT



Motiv auf der Innen- oder Außenseite des Henkels / Motif on the inside or outside of the handle



DIREKTDRUCK / DIRECT PRINT



Max. Druckfläche KC2 / KCB502: 200 x 80 mm | bis 2 Farben möglich
Size of printing KC2 / KCB502: 200 x 80 mm | up to 2 colours possible



DIGITAL PRINT



Druckflächen: KC2: 230,1 x 93 mm / KC971: 255,4 x 73,7 mm | reduzierter Farbraum
Printing areas: KC2: 230,1 x 93 mm / KC971: 255,4 x 73,7 mm | reduced range of colour



DAS BESONDERE EXTRA / PERSONALIZE

BODENMARKE / BACK STAMP



Druck auf dem äußeren Boden / Print at the outside bottom



LIMITED EDITION



Fortlaufende Nummerierung der Auflage / Continuous numbering of the edition



INDIVIDUAL & NAME PRINTS



Individualisierte Botschaften, wie zum Beispiel Namen, Danksagung, ...
Individualized messages, such as names, thank you note, ...



Good to know

QUALITÄT

Spülmaschine: Generell sind alle unsere Produkte für haushaltsübliche Spülmaschinen geeignet. Bei Rubbelflächen, Thermic Effect und Glow sowie Echtgold- und Platindekoren empfehlen wir Handwäsche. Fertigung für Gastro- und Hotelbedarf auf Anfrage möglich.

Mikrowelle: Unsere Produkte sind, mit Ausnahme von Echtgold- und Platindekoren, Rubbelflächen und Thermic Effect für Mikrowellen geeignet

Lebensmitteleignung: Fertigung erfolgt gem. EU-Richtlinien oder individuell spezifiziert. Regelmäßig werden Überprüfungen durchgeführt.

Porzellan, Bone China oder Keramik?
Der Unterschied liegt in der Verwendung natürlicher Rohstoffe, in anderer Zusammensetzung und Fertigungstemperatur. Keramik hält länger die Wärme, hat Vorteile bei farbigen Glasuren, Fine Bone China ist besonders leicht und hat einen warmen Farbton, Basic Bone China ist vegan. Porzellan ist durch seine höchste Brenntemperatur am schlagfestesten.

HERKUNFT

Wir fertigen vernetzt an unseren Standorten – auch Made in Germany. Grundsätzlich finden Entwicklung und Druck in unseren Stammhäusern in Deutschland statt.

Herkunftsbezeichnung: Laut dem Produktsicherheitsgesetz vom Dezember 2011, sind wir verpflichtet, alle Artikel mit einer postzustellfähigen Herkunftsbezeichnung zu versehen. Das bedeutet, dass unser Porzellan eine Bodenmarke mit unserer vollständigen Adresse erhält. Sollten Sie alternative Lösungen wünschen, mit denen die Gesetzeskonformität ebenfalls gewährleistet ist, beraten wir Sie auf Anfrage gerne.

PRODUKTIONSNEBENKOSTEN

Litho / Filmkosten: Anpassung an Druckfläche (Abwicklungen); Separation der Farben; Filmbelichtung je Farbe 60 x 80 cm

Musterkosten: Für ein authentisches Ergebnis empfehlen wir eine Musteranfertigung im Originaldruck und -brand.

Druckvorkosten: Das sind Kosten für die Siebmontage.

Echtgold, Platin / Silber, Purpurtöne: Hier geht es um teure Farben. Entsprechende Mehrkosten sind motivabhängig.

QUALITY

Dishwasher: All products are dishwasherable. We recommend hand washing for real gold, platinum, scratch-off print, thermic and glow effect.

Microwave: All products are microwaveable except with real gold and platinum.

health and safety: Finished items are safe under the EU guidelines. Special requested guidelines are possible.

Porcelain, Bone China or Ceramics?
Different natural raw materials, different receipts and firing temperatures makes the different. Ceramic stores longer the heat, is excellent for coloured glazes. Fine Bone China is very light and has a warm colour glaze. Basic Bone China is vegan. Porcelain has a high chip resistance due to the highest firing temperature.

ORIGIN

Production is spread through our companies worldwide. All products can be also Made in Germany.

designation of origin: In compliance with the German Product Safety Act that became law in December 2011, we are obliged to provide all products with a postal designation of origin. This means that our porcelain is given a backstamp with our full address. We would be pleased to advise you, on request, should you wish an alternative solution that still complies fully with the Act.

SET-UP COSTS

litho / film costs: Adaption to the template, separation of colours, film exposure per colour 60 x 80 cm

sample costs: For an authentic result, we recommend a sample in original print and fire.

separation costs: Are the set up costs for the silkscreen.

gold, platinum / silver, purple tones: These are expensive colours. The costs are dependent on motif.

DATENANFORDERUNGEN DIGITALDRUCK

Druckfläche

KC2: 230,1 x 93 mm | KC971: 255,4 x 73,7 mm

Bilder: Bildauflösung: mind. 300 dpi

Offene Daten: PSD / AI / InDesign

kräftiges Rot: CMYK 0 - 100 - 100 - 0

Schwarz (Schriften/Linien/Logos): 100% Schwarz

Farben ab 10% Deckkraft umsetzbar

Linienstärke: mind. 0,6 pt

Schriften: als Dateien mitliefern oder in Vektorgrafiken umwandeln | Schrifthöhe: mind. 8 pt

DATA REQUEST DIGITAL PRINT

Printing area

KC2: 9.1 x 3.7 inch | KC971: 10.1 x 2.9 inch

Images: Image resolution: min. 300 dpi

Editable data: PSD / AI / InDesign

Strong red: CMYK 0 - 100 - 100 - 0

Black (fonts/lines/logos): 100% black

colours with more than 10% opacity

Line width: min. 0.6 pt

Fonts: used within the motif should be sent to us separately or transferred into a vector graphic.

Font size: min. 8 pt

TOP-PREIS-DRUCKFLÄCHE / TOP-PRICE PRINT SIZE

Druckhöhe und Platzierung (oben = top / unten = bottom)

Print height and placement

KC2	35 mm	top / bottom
KC3	40 mm	top / bottom
KC32	45 mm	top / bottom
KC53 Espresso	20 mm	top
KC100	40 mm	bottom
KC103	40 mm	top
KC134	35 mm	top / bottom
KC143 Snugglemug	30 mm	top
KC157	40 mm	top
KC162 Coffee 2Go	40 mm	top / bottom
KC195	35 mm	top
KC197 Espresso	20 mm	top
KC242 Breakfast mug	30 mm	top / bottom
KC295	35 mm	top
KC315	40 mm	top / bottom
KC330	40 mm	top / bottom
KC353 Minipresso	20 mm	top / bottom
KC971	35 mm	top
KC248 Bowl	30 mm	top / bottom
Coffee Bar ONE	20 mm	top
Coffee Bar TWO	20 mm	top
Coffee Bar THREE	20 mm	top
Coffee Bar FOUR	20 mm	top
Coffee Bar FIVE	20 mm	top
Coffee Bar SIX	20 mm	top
Coffee Bar SEVEN	20 mm	top
KCB4	35 mm	top / bottom
KCB16	45 mm	bottom
KCB57	35 mm	top
KCB239 Cool Black & White	35 mm	top
KCB255 Wunderbar	40 mm	top / bottom
KCB267	25 mm	top
KCB268 without handle	25 mm	top
KCB269	40 mm	top
KCB275	35 mm	top
KCB304 Espresso	20 mm	top
KCB502 black	35 mm	top / bottom
Tea for me	30 mm	cup top / pot bot.
Coffee for one	30 mm	top / bottom

Technical information

DRUCK

Drucktechnik: Langlebig eingebranntes per Hand dekoriertes Schiebebild. Vorteil: Dekorationsvielfalt.

Druckraster: Mehrere Faktoren sind hier entscheidend: Siebart, Öle, Druck-Know-how. Nur die Rasterzahl ist kein ausreichender Hinweis. Die meisten unserer hochqualitativen Rasterdrucke können wir schon mit 54er Raster (137 lpi) umsetzen.

FARBEN

Keramische Farben: Keramische Farben weisen Unterschiede zur Vierfarbsatz-Eurokala auf. Deshalb sind beim geplanten Vierfarbdruck verbindliche Farbvorlagen erforderlich.

Umsetzung im Farbsatz: Das Farbspektrum ist eingeschränkter als im Paperprint-Bereich. Für technisch optimalste Ergebnisse sind häufiger zusätzliche Farben notwendig.

Sonderfarben: Jede Farbe wird mit Keramik- / Porzellanfarben speziell angemischt, dennoch sind nicht alle HKS-, Pantone- und RAL-Farbtöne 100%ig umsetzbar.

DATENLIEFERUNG

Analoge Daten: Es können Originale, Fotos, Malereien u.ä. als Vorlage verwendet werden.

Digitale Daten: Datenträger MAC / WIN: CD, DVD, USB, SD; Datenübertragung via FTP, Download-Link oder E-Mail (nach Rücksprache)

Software: Offene Daten in Photoshop / Illustrator / InDesign

Computergrafiken: Farb-/Graustufen-Bitmaps sollten ohne Komprimierung mit eingebettetem ICC-Profil gespeichert werden. Die Bildauflösung bei Farb-/Graustufen-Bitmaps sollte nicht unter 300 dpi (Ausgabegröße) aufweisen. Bei Schwarz/Weiß-Bitmaps sollte die Bildauflösung (Ausgabegröße) mindestens 1.200 dpi betragen. Die Linien- u. Strichstärken müssen in den Motiven mindestens 0,4 pt betragen.

Schriften / Fonts: Im Motiv verwendete Schriften sind als Dateien mitzuliefern oder in Vektorgrafiken umzuwandeln. Die Schriftgröße sollte auch bei hohem Gesamtfarbauftrag nicht unter 5 pt liegen.

Formenabwicklungen: Jedes Motiv sollte proportional auf die Druckfläche des entsprechenden Bechers angepasst sein. Unsere Abwicklungen senden wir dir gern per E-Mail zu.

Druckvorlagenerstellung: Anfallende Kosten (Filmmaterial, Lithografie, Biegen der Vorlage etc.) werden weiterberechnet. Bitte kontaktieren Sie uns bei technischen Fragen!

PRINT

Printing technique: Longlasting high fired decal which is applied by hand. Advantages: Large range of decoration.

Half tone: What makes our printing exceptional is our knowledge of our product. Our high quality printing is not only due to the 54 square screen (137 lpi). We know how to utilise the right colours application technique to achieve the best possible result.

COLOURS

Ceramic colours: Ceramic colours do show differences in four-colour print (Eurokala). Therefore, we ask you to supply colour proofs if using the four-colour print.

Four-colour process: The colour range of four-colour process for porcelain is not as large as on paper and might require additional colours.

Special colours: Each colour is mixed with ceramic / porcelain colours, meaning not all HKS, Pantone and RAL colours are always 100% realisable.

DATA REQUEST

Analoge files: Can be originals, slides, photos, paintings or similar.

Digital files: Data carrier Mac / Win: CD, DVD, USB, SD; File transfer via FTP, download link or E-mail (please inquire)

Software: Photoshop / Illustrator / InDesign (Editable data)

Computer graphics: Colour and grey-scales bitmaps should not be compressed and have an embedded ICC profile. The resolution of the graphic should be at least 300 dpi. The resolution of black / white bitmaps should be at least 1200 dpi. Vector graphics should have stroke weights of at least 0.4 pt.

Fonts: Special fonts used within the motif should be sent to us separately or transferred into a vector graphic. The font size should not be less than 5 pt.

Templates: Your motif should be proportional to the printed area of the mug. You can download our shape templates easily via the internet and receive all usable formats. Please ask us for the templates which we will sent you.

Generation print template: All caused set-up costs like graphique design, lithography, film material will be charged at costs. Please aks us for technical questions.



11 9 999 1312
gift box for 2 espresso
B / H / T: 110 x 125 x 110 mm
Passend für/ suitable for:
KC53 and KCB304



11 9 999 2314
single gift box with cut-out window, small
B / H / T: 110 x 125 x 110 mm
Passend für/ suitable for:
KC2, KC3, KC100, KC103, KC134, KC143, KC157, KC162, KC295, KC315, KC971, KCB4, KCB57, KCB239, KCB275



11 9 999 2316
single gift box
B / H / T: 135 x 135 x 103 mm
Passend für/ suitable for:
KC2, KC3, KC32, KC53, KC100, KC103, KC134, KC143, KC157, KC162, KC295, KC315, KC330, KC353, KC971, KCB4, KCB57, KCB239, KCB267, KCB268, KC275, KCB304



11 9 999 0317
single gift box „Tiny House“
B / H / T: 112 x 100 x 112 mm (inside)
Passend für/ suitable for:
KC2, KC3, KC103, KC134, KC143, KC157, KC242, KC315, KC295, KC971, KCB4, KCB57, KCB239, KCB275